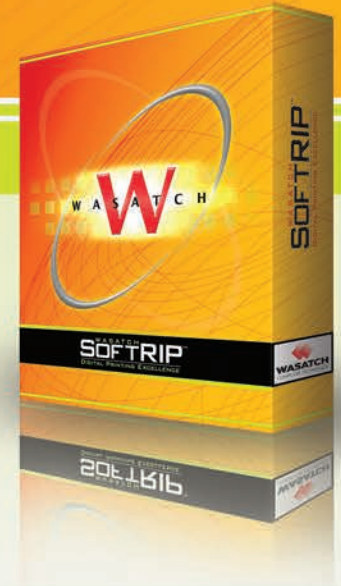


W A S A T C H

W A S A T C H  
**SOFTTRIP**<sup>®</sup>  
DIGITAL PRINTING EXCELLENCE

## SIMPLICIDAD ELEGANTE EXCELENCIA EN IMPRESIÓN DIGITAL

Wasatch es un software sofisticado fácil de utilizar. Con preparación sencilla, flujo de trabajo intuitivo y poderosos controles de impresión, SoftRIP le ahorra tiempo y dinero al mismo tiempo que produce colores de excelente calidad. Cualquiera que sea su objetivo de impresión, tendrá éxito con SoftRIP.



### Directo a lo Fácil

Usted no necesita ser un experto para imprimir como uno. Wasatch le ofrece las opciones que Usted necesita con la simplicidad que usted quiere.

Nuestras herramientas digitales en conjunto con las llaves de configuración le ayudaran a preparar sus imágenes para una impresión eficiente. Tamaño, corte, gama de colores, paneles, y mucho más sin necesidad de salir de la página principal. Con una Interface de usuario fácil, ¿quien necesita un guía?

SoftRIP le da la flexibilidad para preparar trabajos e imprimirlos individualmente o como parte de una composición. Ordena las

imágenes en la composición con un Anidamiento inteligente y controla el flujo de trabajo desde el Administrador Maestro de Colas de impresión.

Con Wasatch, su flujo de trabajo se facilita.

**EXCELENTES HERRAMIENTAS  
DE COLOR PARA TODO TIPO  
de EXPERIENCIA TÉCNICA**

### FÁCIL DE APRENDER. FÁCIL DE USAR. FÁCIL DE MANEJAR.

### Colores Superiores

SoftRIP es un RIP que los expertos escogen. Nuestra exclusiva retícula Precisión Estocástica alcanza colores excelentes que le ayudan a reproducir imágenes a la perfección. Con Wasatch los principiantes parecen profesionales con las herramientas provistas y la opción de configuración de imágenes de Wasatch; y los expertos tienen todas las herramientas a la mano para alcanzar los colores más complejos.

### Energice su Flujo de Trabajo

No importa qué tan grande o complicado sea su entorno de producción, SoftRIP posee las herramientas de flujo de trabajo que le brindarán completo control. SoftRIP puede administrar cualquier entorno de impresión desde una sola impresora hasta una planta de producción de múltiples dispositivos y muy compleja.

### Ahorre Tiempo y Dinero

SoftRIP se paga por sí solo rápidamente en ahorro de material y tiempo. La mayoría de impresoras de chorro de tinta, que incluyen RIP, vienen solo con las características básicas para hacer funcionar la impresora. Solo un RIP de calidad como SoftRIP le proporciona las herramientas completas y necesarias para ahorrar miles de dólares en materiales a largo plazo.

333 South 300 East  
Salt Lake City, UT 84111, USA

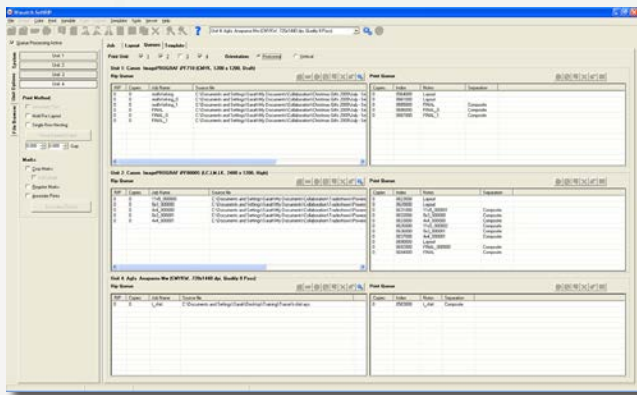
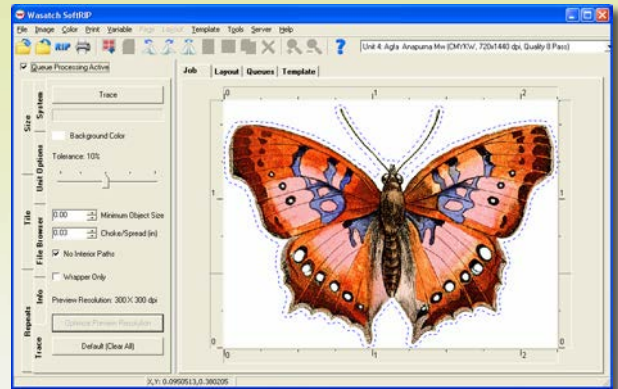
  
**WASATCH**  
COMPUTER TECHNOLOGY

+1.801.575.8043  
800.894.1544

www.wasatch.com

## TRAZADOR WASATCH

El Trazador Wasatch le permite crear las líneas punteadas del corte de contorno o generar la capa de tinta blanca directamente dentro de Wasatch SoftRIP. Con la posibilidad de fijar un nivel de tolerancia, especificar un tamaño mínimo de objeto, comprimir o extender áreas de trazo, excluir corte de contorno en áreas interiores de la imagen, auto-generación de capa de tinta blanca en las zonas de trazado, y puede personalizar el área de trazo o área de auto-generación de capa de tinta blanca. Ahora tenemos el control!



## MÁS CONTROL MENOS TRABAJO

SoftRIP trabaja en cualquier ambiente. El administrador de colas maestra de trabajos le ayuda a controlar el tiempo real y al estatus de cada uno en su flujo de trabajo. Le ayuda a chequear el procesamiento de trabajo, arrastrar y pegar entre impresiones y enviar imágenes a la composición. Con el Administrador de Colas usted salta la curva de aprendizaje y va directo a lo fácil.

## ANIDAMIENTO INTELIGENTE PARA AHORRAR MÁS

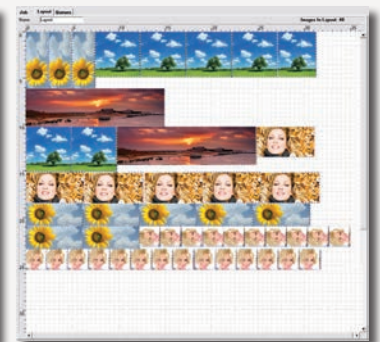
Si usted prepara directamente sus imágenes en la ventana de Formato, o trabajos simples para imprimirlos después, podrá utilizar el anidamiento inteligente para crear composiciones eficientes. Combinar trabajos ripeados con trabajos no ripeados, rotarlos y conservar material es posible con SoftRIP. Ajuste mas preciso le ahorra material, corte fácil le ayuda con el tiempo de corte. Nuestras opciones le ayudarán ahorrar tiempo y dinero.

### CALCE MÁS AJUSTADO



Ahorra lo Máximo en Material

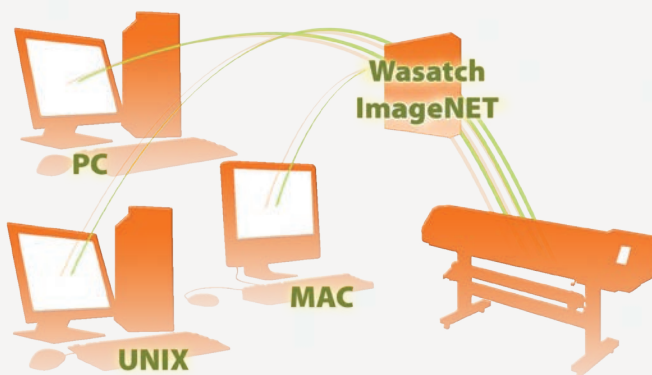
### CORTE SUPER-FÁCIL



Ahorra lo Máximo en Tiempo

## PODER MÁS ALLÁ DE LA ESTACIÓN DE RIPEADO

Con Wasatch ImageNET™, cualquier estación de trabajo PC, Mac o Unix en su red puede convertirse en una interface con el RIP de manera rápida y fácil. Los usuarios en red pueden enviar trabajos al RIP mediante la impresión directa a partir de Aplicaciones gráficas u operaciones rápidas de "arrastrar y soltar". También puede utilizar Wasatch ImageNET™ con un software de Web normal para revisar los estados de trabajo, administrar colas y realizar funciones automáticas de preparación de archivos tales como escala, copia de espejo y rotación.



## CLARIFIQUE SU COLOR

Con SoftRIP, el color ICC se transforma de difícil a fácil. La pantalla de Transformación de color maestro resuelve la complicación de perfiles, medios tonos, calibraciones y más; indicándole exactamente cómo su color se transporta desde el archivo a la página impresa. Las transformaciones de color le proporcionan acceso a las herramientas de color SoftRIP para expertos, y cuando cambia las selecciones, el diagrama de flujo interactivo muestra el impacto en su proceso general de color.

## PRECISION STOCHASTIC SCREENS

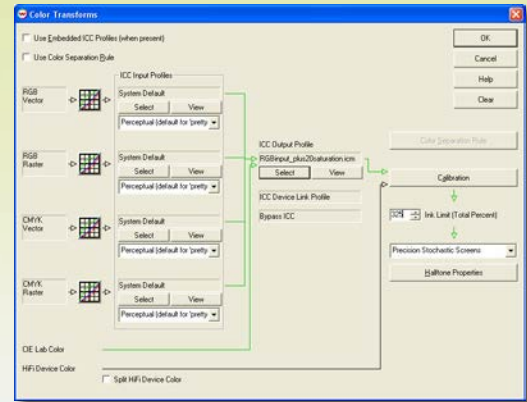
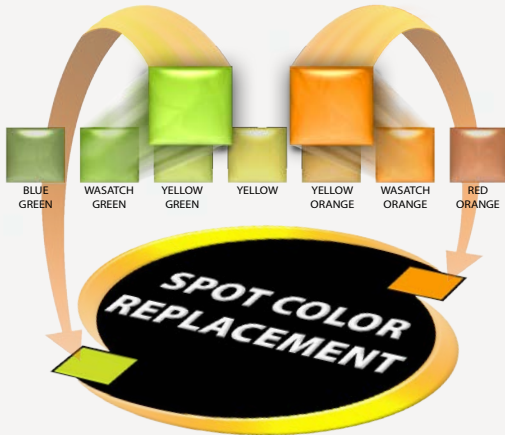


## OTRO SOFTWARE RIP



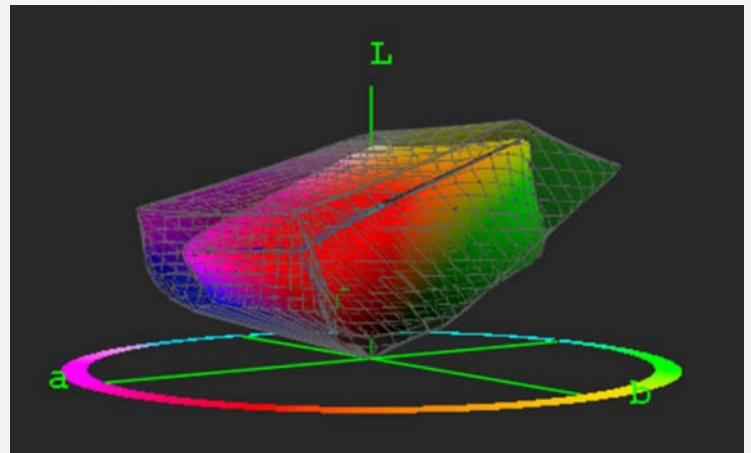
## CONOZCA MÁS ANTES DE IMPRIMIR

Las herramientas avanzadas de administración color de gama le permiten alcanzar las expectativas del cliente y la seguridad que puede cumplirlas reduciendo el desperdicio de tinta y medios. Simplemente haga clic en el color e inicie el visualizador de perfil tridimensional para ver su color graficado contra la gama disponible desde su dispositivo de salida y medio seleccionado. Utilícelo para comunicar asuntos de color con sus clientes y seleccionar perfiles con las características de gama deseadas.



## MEJOR CALIDAD MÁS RÁPIDO

Wasatch es el RIP líder en tecnología de medio tono para obtener una calidad superior de imagen. Nuestras Pantallas estocásticas de Precisión (PSS) premiadas producen gradaciones perfectamente homogéneas sin un mínimo de efecto escalera (banding). Además, debido a que las PSS se basan en algoritmos eficientes desarrollados exclusivamente por Wasatch, es más rápido que otros métodos de RIPEADO.



## CORRESPONDA LOS COLORES INMEDIATAMENTE

Con SoftRIP puede obtener la característica de color directo más avanzada disponible que cualquier otro RIP. Cree su propia base de datos de colores directos utilizados con frecuencia especificando tonalidades RGB, CMYK, o L\*A\*B\* o leyendo automáticamente una muestra de color con un colorímetro manual. Utilice el Generador de Atlas de Color para llevar su correspondencia de color al siguiente nivel, asegurando correspondencia perfecta de color en su medio deseado todo el tiempo.

## HERRAMIENTAS ADECUADAS A CADA NIVEL DE EXPERIENCIA

Wasatch SoftRIP le brinda la combinación perfecta de fácil operación y características sofisticadas. Los usuarios nuevos pueden realizar operaciones de producción en minutos. Los usuarios expertos en impresión, encontrarán avanzados controles y herramientas innovadoras necesarias para implementar los flujos de trabajo de producción y color más complejos, obteniendo resultados de calidad insuperable. Cualquiera que sea su objetivo de impresión, tendrá éxito con SoftRIP.

### Herramientas de color fáciles de utilizar para obtener un color exacto sin necesidad de ser un experto

Miles de configuraciones de imagen tipo "plug and play" para color superior sin necesidad de ser un experto

Curvas de corrección de color fáciles de utilizar para realizar ajustes como si lo hiciera en aplicaciones estándar de diseño

Alerta de gama para colores que no pueden imprimirse con los perfiles actuales

Control de color en cuatro diferentes espacios de color de entrada para obtener colores que resaltan e igualan el SWOP en el mismo trabajo

El diagrama de flujo de transformaciones de color maestro muestra a los usuarios cómo su color se transporta desde el archivo a la página impresa

### Características simples de flujo de trabajo le permiten iniciar el trabajo rápidamente y sin complicaciones

La habilidad de controlar hasta cuatro impresoras simultáneamente permite a los usuarios administrar cualquier ambiente de producción

La herramienta digital le ayuda con la preparación de trabajos en la pantalla principal para cuando Ud. este listo para

Flujo de trabajo fácil, opciones para el procesamiento de archivos individuales o parte de un formato

Anidamiento Inteligente le ayuda a ahorrar material y tiempo en los formatos automáticos

El Administrador de Colas le ayuda con el rastreo del estatus de la producción en tiempo real

Configuración de impresoras rápido, no es necesario ser un experto en administrar un RIP

Tiempo real interactivo que le permite ver en detalle la imagen desplegada y le permite realizar ajustes a la misma

La característica de recorte real RIPEA solo las áreas seleccionadas en lugar de toda la página, acelerando el proceso

### Sofisticada administración de color para usuarios avanzados

Nueva limitación de tinta inteligente para maximizar la gama y perfil de color con retención de tinta bajo

El medio tono de pantallas estocásticas de precisión proveen la más alta calidad de resultados con gradientes homogéneos y rápidas velocidades de RIPEO

La utilidad de calibración es compatible con todos los instrumentos principales de medición de color

"Trapping" de visualización en pruebas de separación color con compatibilidad DCS2

Herramientas avanzadas para colores directos e indexados, con captura de color directo para imprimir colores obtenidos con colorímetros manuales

Los colores no soportados bajo tinta Blanca superpuestos, sobrepuestos y en la sustitución de colores corporativos

### Características avanzadas de flujo de trabajo le dan el poder en su producción

Hot folders ilimitados para la impresión directa desde cualquier aplicación o plataforma

Preparación automática de archivos desde cualquier estación de trabajo con capacidades de escala, copia de espejo y rotación basado en hot folder (carpetas compartidas)

Wasatch ImageNET™ para imprimir directamente desde una Mac o PC en red así como estaciones de trabajo Unix

Rotación automática de imágenes que le ayuda a acomodar las imágenes para ahorrar material

Añadir Trabajos Seleccionados a la Composición Actual le ayuda con el flujo de trabajo para añadir nuevos trabajos a los ya ripeados

Panelación le permite imprimir todo tipo de imágenes grandes

La cola Maestra de Trabajos le deja almacenar trabajos ripeados listos para re-impresión